

SUPER TYST TRV

Modell: TRV3RF



MULTILINGUAL
MANUAL



Snabbguide



SALUS Controls, Units 8-10,
Northfield Business Park,
Forge Way, Parkgate
Rotherham, S60 1SD

SALUS Controls GmbH,
Dieselstrasse 34,
63165 Mühlheim am Main,
Germany

Email: Support@salus-controls.dk



www.saluscontrols.com

SALUS Controls är medlem i Computime Group
Genom att upprätthålla en policy för kontinuerlig produktutveckling
förbehåller sig SALUS Controls plc rätten att ändra specifikationer, de-
sign och material för de produkter som anges i denna broschyr utan
föregående meddelande.



Inledning

TRV3RF är en avancerad, banbrytande termostatisk radiatorventil (TRV) den tystaste på marknaden som är utformad för sömlös hemkomfort och energieffektivitet, vilket gör den idealisk för ljudkänsliga miljöer. TRV3RF har ett sofistikerat modulerande huvud som möjliggör exakt styrning genom att gradvis öppna eller stänga ventilen baserat på rumstemperaturen.

Med hjälp av en intelligent algoritm för temperaturkompensation anpassar sig TRV3RF dynamiskt till miljöfaktorer som radiatorvärme, drag eller solljus. Detta säkerställer konsekventa, exakta rumstemperaturer samtidigt som energieffektiviteten optimeras. TRV3RF är perfekt för moderna, energimedvetna hem och ger lugn, komfort och hållbarhet i ett och samma innovativa paket.

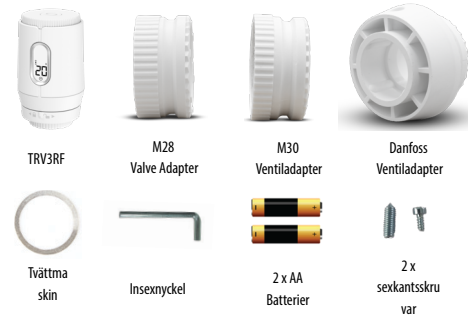
Produktens överensstämmelse

Denna produkt uppfyller de väsentliga kraven och andra relevanta bestämmelser i direktiven 2014/53/EU och 2015/863/EU. Den fullständiga texten till EU-försäkringen om överensstämmelse finns tillgänglig på följande internetadress: www.saluslegal.com.
(P) 2405-2480MHz, <14dBm

Säkerhetsinformation

Används i enlighet med nationella bestämmelser och EU-regler. Använd enheten på avsett sätt och förvara den i torr skick. Produkten är endast avsedd för inomhusbruk. Installationen måste utföras av en behörig person i enlighet med nationella bestämmelser och EU-regler.

Boxens innehåll



Enhetskompatibilitet

TRV3RF är kompatibel med IT600-serien (SQ610, VS10RF, VS20RF, SQ610RF) och Elypso-serien. Observera att den endast fungerar med UG600-, UGE600- och UG800-gateways.



Termostater

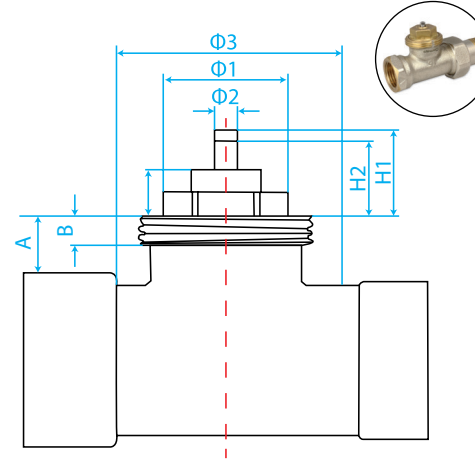


Ventilkompatibilitet

TRV3RF innehåller tre adapterar som är utformade för kompatibilitet med ett brett utbud av ventiler på marknaden. Innan du påbörjar installationen du kontrollera att dina befintliga ventiler är kompatibla med de medföljande adapterarna:

- **M28** (med eller utan bricka)
- **M30**
- **Danfoss** ventiler

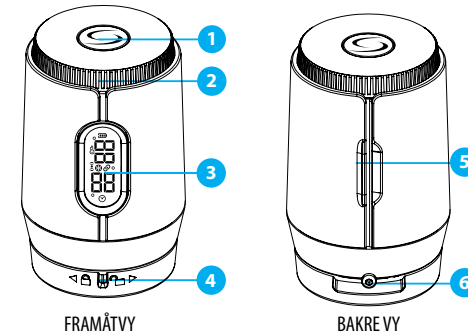
Detta steg säkerställer korrekt funktion och en sömlös installationsprocess.



M28 (med bricka)	M28 (utan bricka)	M30
A > 9,5 mm	A > 9,5 mm	A > 6 mm
5,3 < B < 8 mm	5,3 < B < 8 mm	B < 5,1 mm
Ø1 < 21 mm	Ø1 < 21 mm	Ø1 < 7,2 mm
Ø2 < 7 mm	Ø2 < 7 mm	Ø2 < 25 mm
Ø3 < 35,5 mm	Ø3 < 35,5 mm	Ø3 < 36,5 mm
H1 < 12,7 mm	H1 < 12 mm	H1 ≤ 15,5 mm
H2 > 8,7 mm	H2 > 8,0 mm	H2 ≥ 11 mm
7,5 < H3 < 8 mm	H3 < 7,5 mm	H3 ≤ 10,2 mm

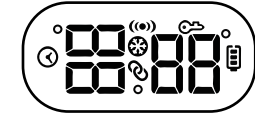
*För Danfoss-ventil kan vi fortsätta med den medföljande RAadaptern.

Produktbeskrivning



1. Funktion / Inställningsknapp
2. Ring för uppringning
3. Digital Display
4. Lås/låsa upp ventiladapter
5. Batterilucka
6. Låsstift

Ikoner och display

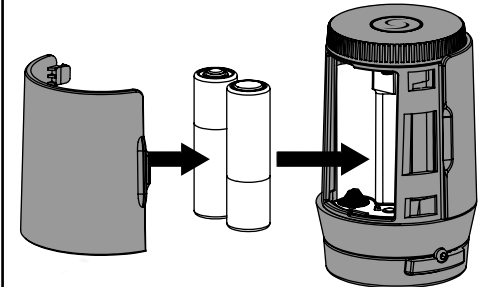


	Batterinivå
	Nyckellås
	RF-status
	Av-läge (frostskydd)
	Bindningsstatus
	Schemaläge
	Temperatur och annan information för vertikal positionering av TRV
	Temperatur och annan information för horisontell positionering av TRV

Installationsprocess

1

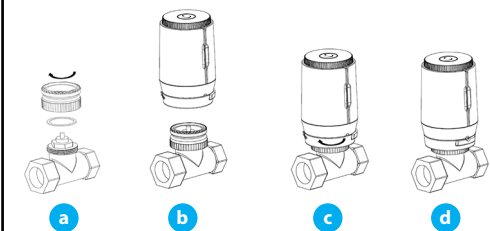
Ta bort batterilocket och sätt i batterierna i TRV bilden nedan.



2

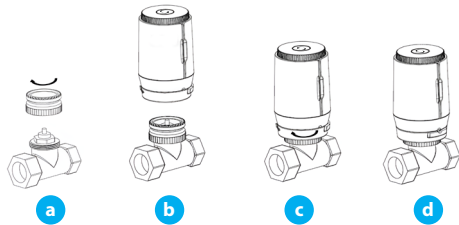
Montera TRV-huvudet på radiatorns ventil med hjälp av den avsedda adaptern.

M28 - Kontrollera om din ventil kräver brickan för korrekt installation.



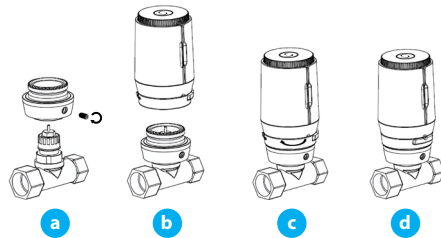
Obs: Adaptern måste skruvas fast ordentligt på ventilen för hand. Undvik att använda verktyg för att dra åt adaptern, eftersom detta kan skada komponenterna eller påverka kompatibiliteten.

M30 - Följ instruktionerna nedan.



Obs: Adaptern måste skruvas fast ordentligt på ventilen för hand. Undvik att använda verktyg för att dra åt adaptern, eftersom detta kan skada komponenterna eller påverka kompatibiliteten.

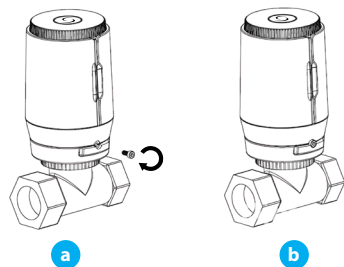
Danfoss Valve - Följ instruktionerna nedan.



Obs:
• Adaptern måste skruvas fast ordentligt på ventilen för hand. Undvik att använda verktyg för att dra åt adaptern, eftersom detta kan skada komponenterna eller påverka kompatibiliteten.

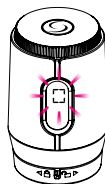
• Använd den medföljande insexnyckeln för att fästa adaptern på plats genom att dra åt den medföljande insexskruven.

Tillval - TRV har ett låstift som säkras med den medföljande sexkantsskruven, som kan dras åt med en insexnyckel för att förhindra oönskad demontering från adaptern och garantera ökad säkerhet.



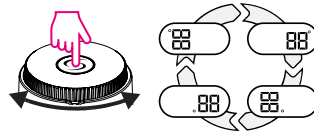
Första installationen

1
Vid första uppstart kommer displayen att visa symbolen . Denna symbol blir synlig tills ställdonets spindel är helt indragen. Ingen input behövs så länge symbolen är aktiv.



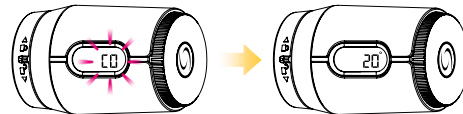
2

Justera displayens riktning med hjälp av vridningen så att TRV kan installeras i alla lägen, både horisontellt och vertikalt. Bekräfta genom att trycka på Setupknappen.



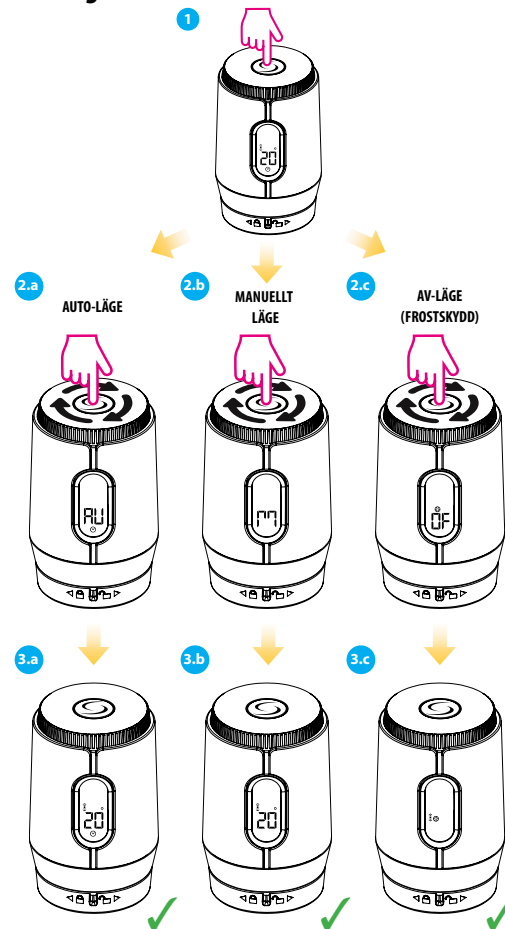
3

Kalibreringsläge - När du har justerat displayens orientering går TRV in i kalibreringsläge och skärmen visar: . När kalibreringen är klar visas börvärdet för temperaturen på skärmen.

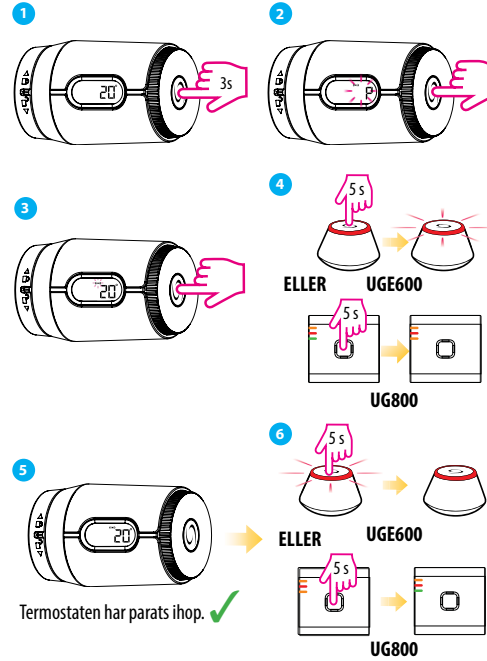


Se till att ventilen är installerad före kalibreringen. Om detta inte görs kommer displayen att visa felkoden .

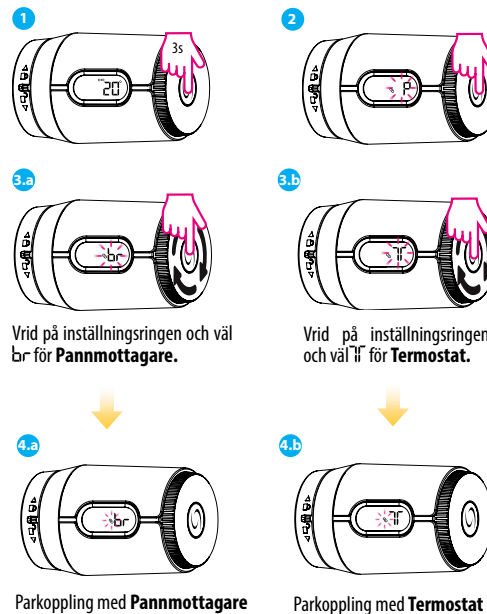
Driftlägen



Parkoppling av TRV med Gateway i offlineläge



Parkoppling av TRV med termostat och/eller mottagare i offlineläge



Se till att alla enheter som ska parkopplas är i parkopplingsläge samtidigt för att säkerställa anslutningsprocessen.

Parkoppling av TRV med Gateway i onlineläge



Parkoppling av TRV med termostat i onlineläge

